

# VILLA FANTASIO

2  
0  
2  
3



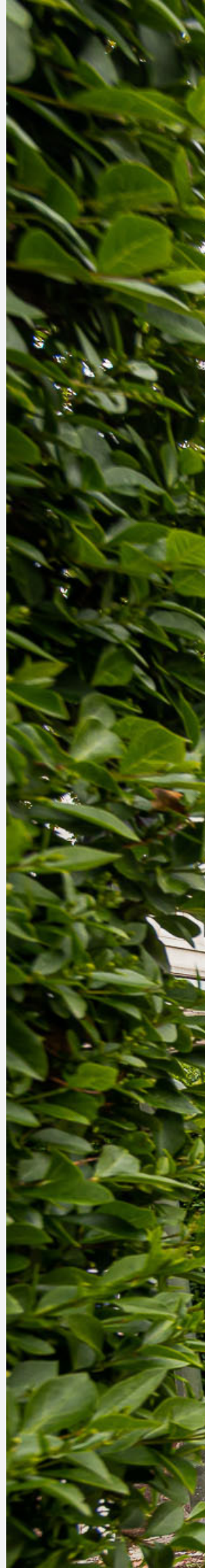
**INFO FICHE**  
**FICHE D'INFO**

Albert dumontlaan 30 8660 De Panne België



# Inhoud Contenu

Introductie - Intro	3
Gelijkvloers - Rez-de-chaussés	6
Eerste verdiep - Premiér étage	8
Tweede verdiep - Deuxième étage	10
Tuin - Jardin	11
Informatie - Information	12
Planning - Planification	15







*D*eze villa uit 1926 vormt een dubbelwoning met villa Daisy's Home en is opgetrokken in een regionaal-traditionistische baksteenarchitectuur met verwijzingen naar een versoberde cottagestijl.

*Cette villa datant de 1926 et jumelée à la villa Daisy's home, a été érigée conformément à une architecture traditionnelle régionale en brique, ponctuée d'un sobre style cottage.*





## Exterieur

Drie elementen kenmerken hier de cottagestijl: het veelvuldig gebruik van beschilderd houtwerk, het spelen met het dakvolume en het opluisteren van de gevel met in- en uitspringende muurpartijen.

Bepaalde eigenschappen van het exterieur vinden we ook in de plattegrond terug. Kenmerkend is dat de architect heeft gestreefd naar een open structuur en al het mogelijke heeft gedaan om rechte hoeken te vermijden. De opeenvolgende niveaoverschillen en het strategisch geplaatste meubilair zorgen voor een functionele aaneenschakeling van de ruimtes.

## Interieur

Het pand dat zich in de Dumontwijk bevindt, werd recent gerenoveerd. Het laat duidelijk de vermenging van oude en hedendaagse elementen in de keuzes van de huidige eigenaar zien. Het overvloedig aanwezige originele houtwerk -voornamelijk 'pitchpine' (= een harsrijke houtsoort afkomstig van Noord-Amerikaanse grenen)- werd in belangrijke mate behouden en aangevuld met elementen uit hedendaagse materialen die voor een persoonlijke toets zorgen. De technieken in het huis werden volledig vernieuwd en voldoen aan de meest recente normen.





## Extérieur

Trois éléments caractérisent ici le style cottage : l'utilisation fréquente de boiseries peintes, le jeu avec le volume du toit et l'embellissement de la façade par des pans de mur en retrait et en saillie.

Certaines propriétés de l'extérieur se retrouvent également dans l'agencement intérieur. L'architecte a clairement cherché à obtenir une structure ouverte, mettant tout en œuvre pour éviter les angles droits. Les différences de niveau successives et le mobilier placé de manière stratégique donnent une impression de continuité fonctionnelle aux espaces.

## Intérieur

L'immeuble situé dans le Dumontwijk a récemment fait l'objet d'une rénovation. Il reflète parfaitement le choix du mariage entre les éléments anciens et récents voulu par le propriétaire actuel. Les omniprésentes boiseries d'origine, principalement du pin rigide, aussi appelé 'pichpin' (un conifère originaire des bois de pin d'Amérique du Nord), ont en grande partie été conservées et complétées avec des éléments en matériel plus contemporain qui confèrent à l'ensemble une touche personnelle. Toute l'installation intérieure de la maison a été entièrement renouvelée pour satisfaire aux normes les plus récentes.



# Gelijkvloers Rez-de-chaussés



## Keuken - Cuisine

- ✓ Spoelbak - Évier
- ✓ Vaatwasser - Lave-vaisselle
- ✓ Gasfornuis - Cuisinière à gaz
- ✓ Waterkoker - Bouilloire
- ✓ Percolator & Dolce
- ✓ Volledig uitgerust
- ✓ Koelkast + DiepVries vak
- ✓ Réfrigérateur + Compartiment de congélation
- ✓ Oven - Four
- ✓ Microgolf oven - Four à micro-ondes



## Eetplaats - Salle à manger

- ✓ Eettafel - Table à manger
- ✓ Stoelen - Chaises
- ✓ Babystoel - Chaise de bébé
- ✓ Kast - Armoire



## Hal - Salle

- ✓ Kast - Armoire
- ✓ WC
- ✓ Zitbank - Banc d'essai
- ✓ Spiegel - Miroir





## Woonkamer - Le salon

- ✓ 3 zitzetel - 3 Fauteuils
- ✓ kussen - oreiller
- ✓ TV flatscreen - TV à écran plat
- ✓ Salontafel - Table de salon
- ✓ WIFI
- ✓ Boekenkast - Bibliothèque





# Eerste verdiep

## Premier étage



### Slaapkamer 1 - Chambre 1

- ✓ Boxspringbed - Boxspringbed
- ✓ Dubbel bed - Lit double 180x200 cm
- ✓ Donsdeken - Couette
- ✓ kussen - Oreiller
- ✓ Kast - Armoire



### Slaapkamer 2 - Chambre 2

- ✓ Boxspringbed - Boxspringbed
- ✓ Dubbel bed - Lit double 180x200 cm
- ✓ Donsdeken - Couette
- ✓ kussen - Oreiller
- ✓ Kast - Armoire



### Slaapkamer 3 - Chambre 3

- ✓ Boxspringbed - Boxspringbed
- ✓ Dubbel bed - Lit double 180x200 cm
- ✓ Donsdeken - Couette
- ✓ Stoelen - Chaises
- ✓ kussen - Oreiller
- ✓ Kleerkast - Penderie
- ✓ Zitbank - Banc d'essai





## Badkamer - Salle de bain

- ✓ Bad - Bain
- ✓ Wastafel - Lavabo
- ✓ WC
- ✓ Doeken - serviette
- ✓ Haardroger - Sèche-cheveux
- ✓ HandDoeken - Serviettes
- ✓ Doucheegel - Gel douche
- ✓ Shampoo - Shampooing



# Tweede verdiep

## Deuxième étage



### Slaapkamer 4 - Chambre 4

- ✓ Boxspringbed - Boxspringbed
- ✓ Stapelbed - Lit superposé 90x200 cm
- ✓ Donsdeken - Couette
- ✓ kussen - Oreiller
- ✓ Kleerkast - Penderie
- ✓ Zitplank - Tableau d'assise



### Slaapkamer 5 - Chambre 5

- ✓ Boxspringbed - Boxspringbed
- ✓ Bed - Lit 90x200 cm
- ✓ Donsdeken - Couette
- ✓ kussen - Oreiller
- ✓ Kleerkast - Penderie
- ✓ Stoelen - Chaises



### Badkamer - Salle de bain

- ✓ Wastafel - Lavabo
- ✓ WC
- ✓ Doeken - serviette
- ✓ Haardroger - Sèche-cheveux
- ✓ HandDoeken - Serviettes
- ✓ Douchegel - Gel douche
- ✓ Shampoo - Shampooing





# Tuin Jardin

## Tuin - Jardin

- ✓ Tuintafel - Table
- ✓ Stoelen - Chaises
- ✓ 1 Parkeerplaats - 1 Parking



# Informatie

# Information

## Inchecken - Arrivée

De sleutel kan opgehaald worden (tussen 15.00 en 21.00) aan de receptie van het Parkhotel (Albert Dumontlaan 30) Tel +32 58 41 41 41 Indien het verblijf nog niet volledig betaald is, kan je de betaling aan de receptie uitvoeren. Je kan cash betalen of met de kaarten (Bankcontact, Meastro, Visa en Eurocard).

La clé peut être retirée (entre 15h00 et 21h00) à la réception du Parkhotel (Albert Dumontlaan 30) Tel +32 58 41 41 41. Si le séjour n'a pas encore été payé en totalité, vous pouvez effectuer le paiement à la réception. Vous pouvez payer en espèces ou par carte (Bankcontact, Meastro, Visa et Eurocard).

## Uitchecken - Départ

De sleutel wordt terug afgegeven in Het Parkhotel (tussen 08.00 en 12.00). We verwachten dat de afwas is gedaan en dat de afwasmachine werd geledigd. De vuilbakken worden gesorteerd (restafval / papier en karton / glas). De vuilbakken mogen in de keuken blijven staan. Indien je tijdens je verblijf te veel vuilnis hebt, mag je deze brengen naar Het Parkhotel en daar in de juiste vuilnisbak plaatsen.

La clé sera rendue au Park Hotel (entre 08h00 et 12h00). Nous nous attendons à ce que la vaisselle soit lavée et que le lave-vaisselle soit vidé. Les bacs seront triés (déchets résiduels / papier et carton / verre). Les poubelles peuvent être laissées dans la cuisine. Si vous avez trop de déchets pendant votre séjour, vous pouvez les apporter au Park Hotel et les déposer dans la poubelle prévue à cet effet.







## Wifi code

Wifi - Naam : wifi parkhotel  
Paswoord : 058414141

Wifi - Nom : wifi parkhotel  
Mot de passe : 058414141

## Parkeren - Parking

1 Parkeerplaats - 1 Parking

## Reinigingspakket - Paquet de nettoyage

We hebben een reinigingspakket achtergelaten in de villa met afwasmiddel, handdoek, schotelvod, schuursponsje, vuilniszakken, tabletten voor de afwasmachine en wc papier.

Nous avons laissé un kit de nettoyage dans la villa avec du liquide vaisselle, une serviette, un chiffon à vaisselle, un tampon à récurer, des sacs poubelle, des tablettes pour lave-vaisselle et du papier toilette.

## Fornuis / Oven

## Cuisinière / Four

Zolang het fornuis of oven aan staat, blijf je in de keuken.

Tant que la cuisinière ou le four est allumé, restez dans la cuisine.

## Frigo / Diepvries

Een blauwe ijsblok vorm ligt in de frigo. Wanneer je de ijsblok vormen gebruikt, vragen we om, bij vertrek, de ijsblok vorm weer gereinigd op zijn plaats te leggen.

Un moule à glaçons bleu est dans le réfrigérateur. Lorsque vous utilisez les moules à glaçons, nous vous demandons, en partant, de remettre le moule à glaçons à sa place, nettoyé.

## TV

Er zijn 2 afstandsbedieningen per Tv. Eentje voor de Tv en eentje van de distributie. Ze worden aangesloten op HDMI 1.

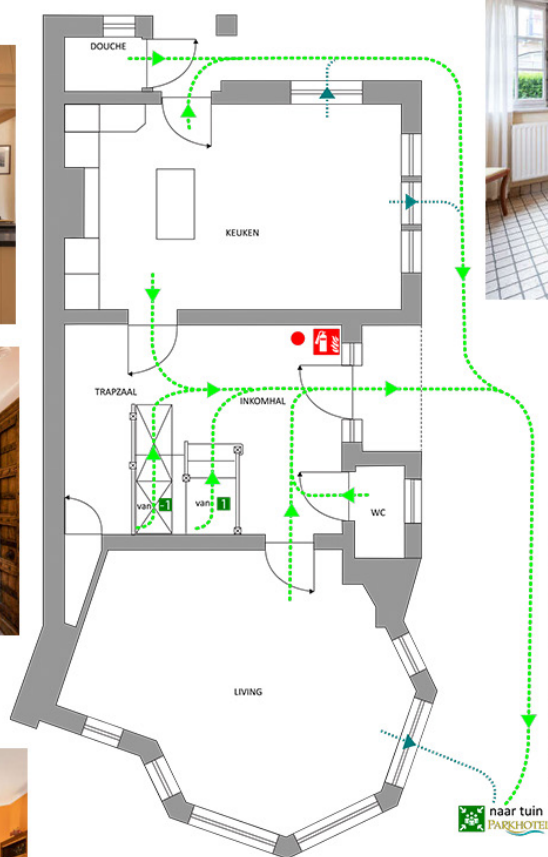
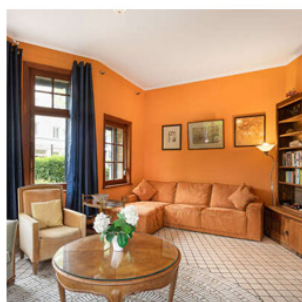
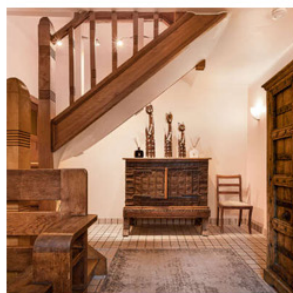
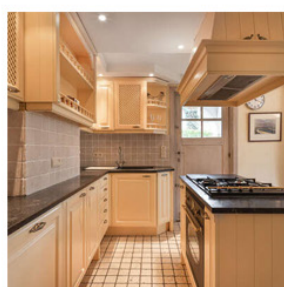
Il y a 2 télécommandes par téléviseur. Un pour la Tv et un de la distribution. Ils sont connectés à HDMI 1.





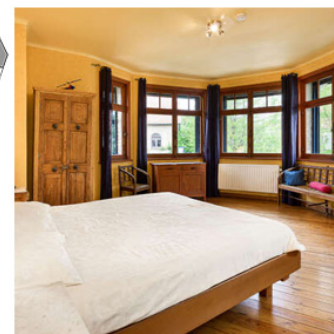
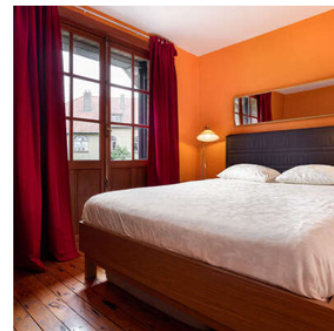
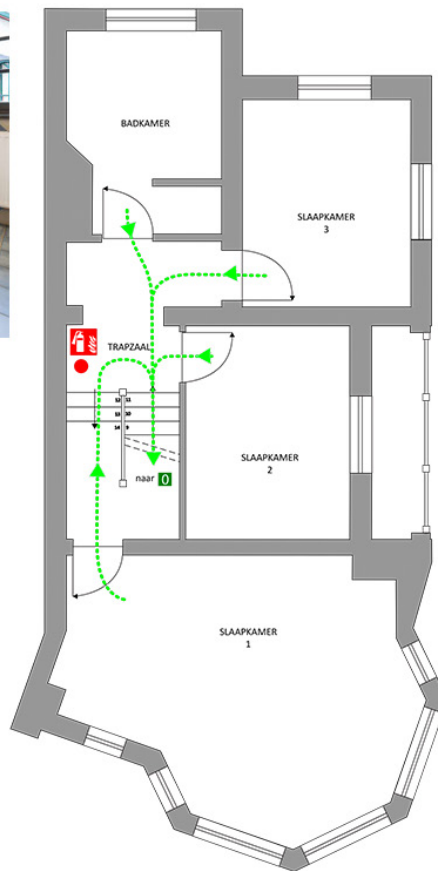
# Gelijkvloers

## Rez-de-chaussés





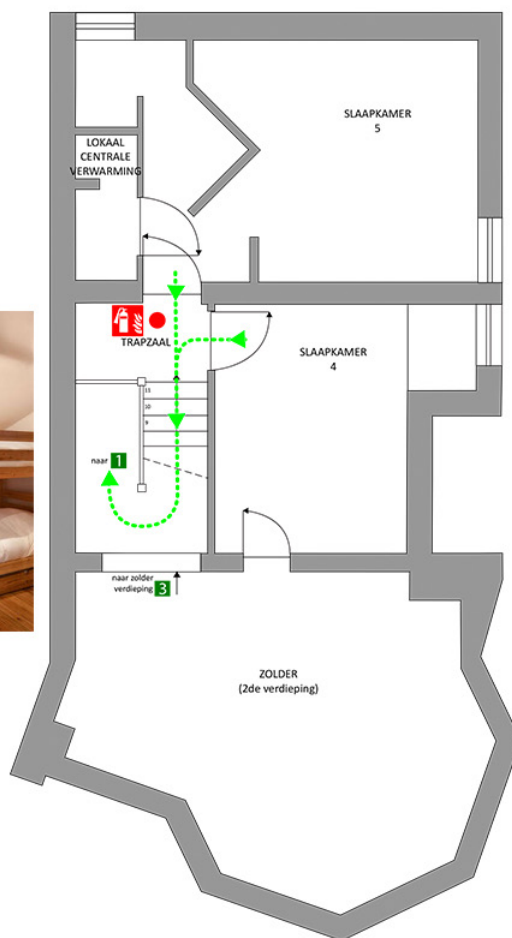
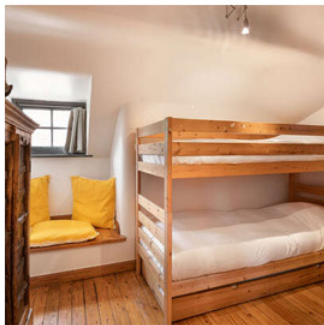
# Eerste verdiep Premier étage





# Tweede verdiep

## Deuxième étage







# Villa Fantasio

[www.villafantasio.be](http://www.villafantasio.be)

[info@parkhoteldepanne.be](mailto:info@parkhoteldepanne.be)

058 41 41 41

albert dumontlaan 30,  
8660 De Panne, België